

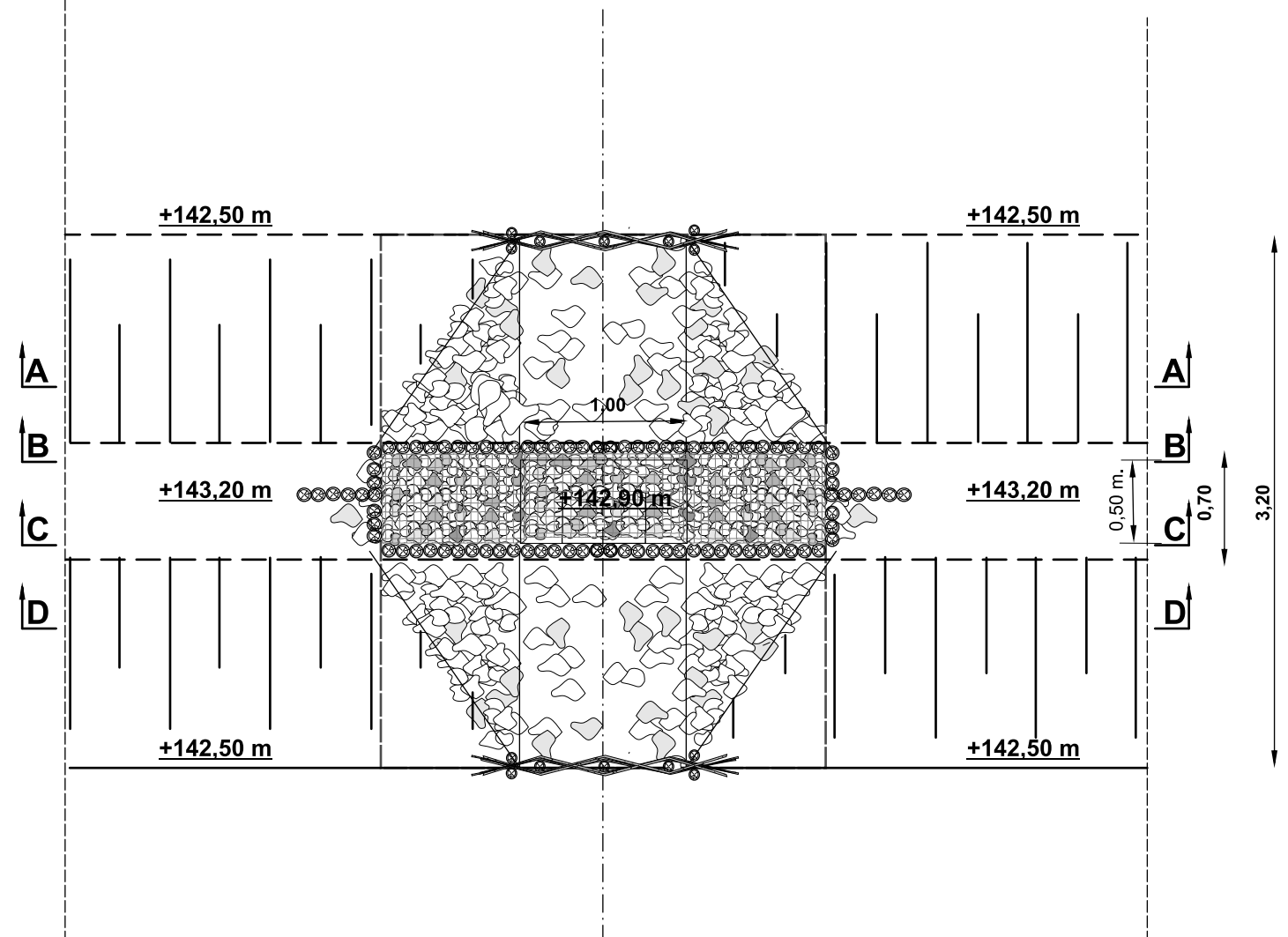
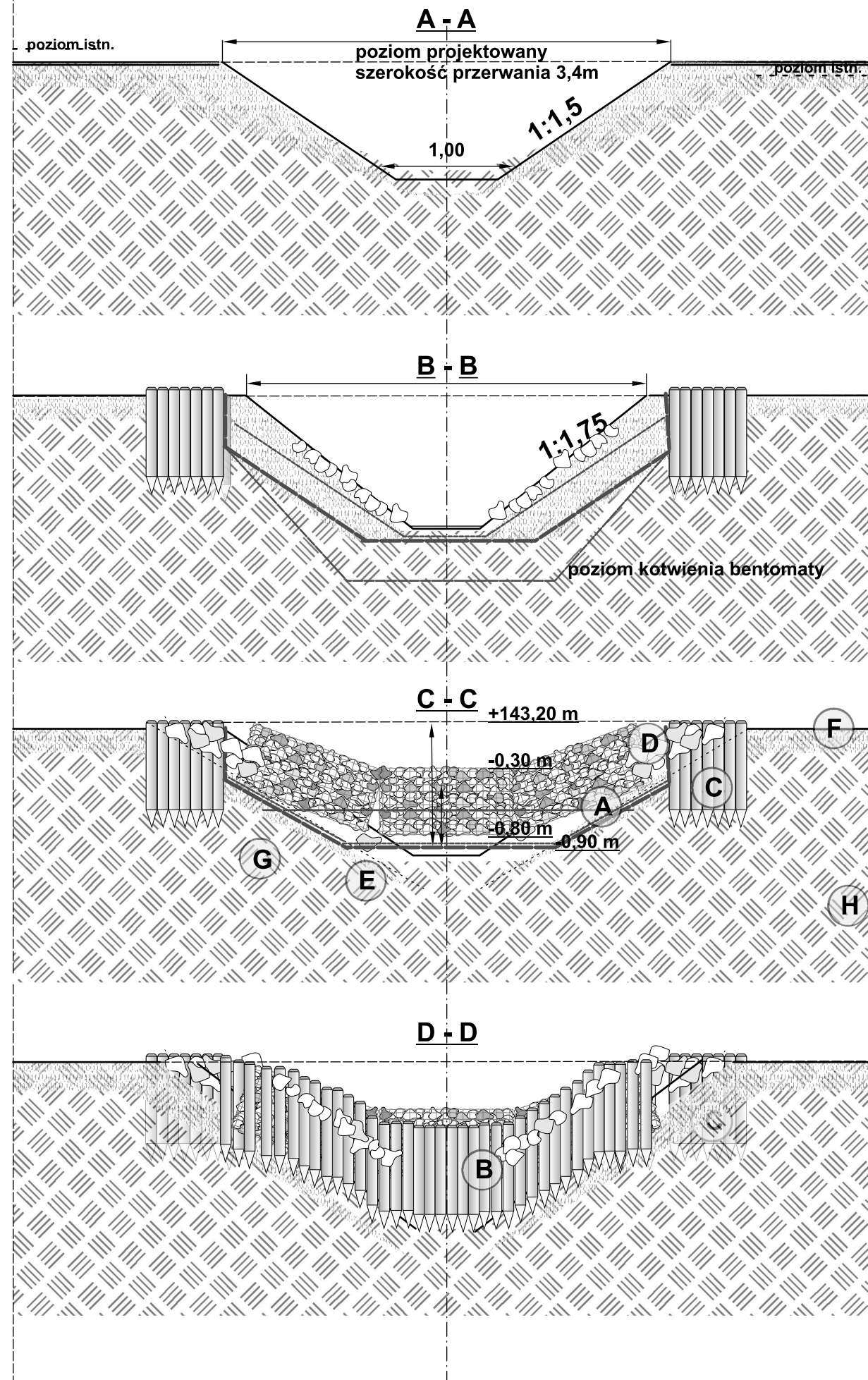
ZADANIA: (obiekty/zbiorniki)

PRZERWANIE WAŁU

Groble stawów "a" i "b" 142,90m n.p.m.

PR-1a; PR-1b; PR-1c

Otwiernica 5+200 km; Otwiernica 5+225; Otwiernica 5+325



OZNACZENIA:

- A. Gabion 1000x500x500 3szt.
- B. Kiszka faszynow 2 x 1,8m
- C. Paliki Fi 8cm L=80cm 102szt.(4,2mb)
- D. Narzut kamienny 6m²,gr20cm
- E. Włóknina separacyjna 26,2m²
- F. Obsypka gruntowa.
- G. Bentonmata 7,2m²
- H. Podłoże gruntowe

Inwestor:		LASY PAŃSTWOWE - NADLEŚNICTWO WYMIARKI 68-131 WYMIARKI ul.Łąkowa 1	
Obiekt :		ROBOTA URZĄDZEŃ PIĘTRZĄCYCH na RZECIE OTWIERNICA	
Tytuł rysunku:		PRZERWANIE WAŁU - PR-1a; PR-1b; PR-1c	
Projektant :		mgr inż. Tomasz Sierachan upr. 31/04/2004	
Sprawdził :		mgr inż. Dominik Górniak upr. LBS/0056/P00K/07	
Opracował :		mgr inż. Piotr Wojciechowski upr. LBS/0064/POOS/11	
Data:		05.2014	
Branża :		konstrukcyjna	
Skala :		1:40	
Rys. nr:		12	